

WUFI®に関する規格および指針

現在、構造体の熱および湿気シミュレーションは欧米で規格化されています。

詳細は次の規格に記されています：

- 欧州規格 prEN 15026 :建築部位および建材の熱と湿気の挙動 - 数値シミュレーションによる湿気性状の評価-
- WTA-Guideline 6-2-01/E : 熱と湿気の経時変化 (www.wta.de)
- ASHRAE Draft Standard 160: Design criteria for moisture control in buildings.

WUFI®セミナー

IBP (フラウンホーファー建築物理研究所) はさまざまな会場で定期的にセミナーを行っています。セミナーでは物理的な基礎事項の説明や、ソフトの使用方の案内を行っています。

WUFI®ライセンス

WUFI Proを商業用にはライセンスが必要です。この一次元の計算を行うWUFIのプロフェッショナルバージョンは英語版があります。ヘルプが日本語で表示されるなど日本向けWUFIの購入条件や価格については (有)イーアイサイト (<http://f-ei.jp/>) をご覧下さい。ご質問はイーアイ info@f-ei.jpまで。

WUFI®のホームページ

WUFIの使用例やセミナーの開催日時、デモバージョン、WUFIの関連プログラム (WUFI-Family) についての詳細は、ホームページ www.wufi.de をご覧下さい。

Editor : Dr.-Ing. H.M. Künzel

Fraunhofer-Institut für Bauphysik (IBP)

Directors: Prof. Dr.-Ing. Gerd Hauser, Prof. Dr.-Ing. Klaus Sedlbauer

D-70569 Stuttgart, Nobelstraße 12, (Postf. 80 04 69)

70504 Stuttgart, Tel.: +49-(0)711/970-00

D-83626 Valley, Fraunhoferstr. 10, (Postf. 1152,

83601 Holzkirchen), Tel.: +49-(0)8024/643-0



WUFI®販売日本代理店: 有限会社イーアイ

〒105-0011 東京都港区芝公園3-5-8機会振興会館407

TEL 03-3436-1210 FAX 03-3433-7991



建物部位における

熱・湿気輸送の

非定常シミュレーション



WUFI® PRO

構造中の湿気の安全性を
確認しましょう



FAX注文表 FAX番号03-3433-7991

項目	単価(税込)	数量	合計(円)
本体	¥336,000	本	
気象データ			
全国(842地点)	¥73,500	本	
全国主要都市 (152地点)	¥26,250	本	
全国都道府県庁 所在地(47地点)	¥12,600	本	
各地方	¥14,700	本	
必要な地方をチェックし、数量にご記入下さい 北海道 東北 関東・甲信越 中部・北陸・近畿 中国・四国 九州・沖縄			
合計(税込)			

フリガナ お名前	
会社名	
ご所属	
住所	〒
電話	
FAX	
Email	
必要書類 (任意)	不要 見積書 納品書 請求書 宛名:

なぜWUFI®?

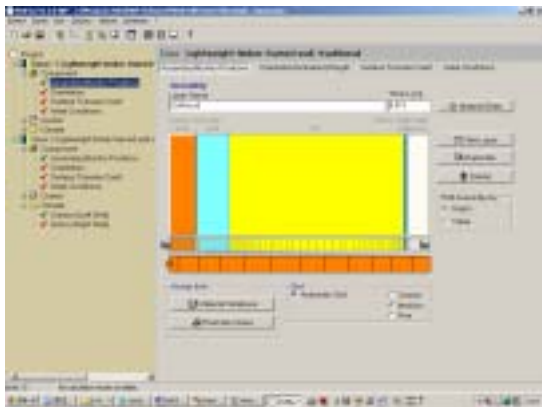
これまでは湿気による害の防止という、冬季の結露を防ぐことばかりが注目されてきました。また、従来の定常計算による判定方法では、建材中の湿気や雨、日射、毛細管輸送、夏型凝縮などの影響は無視されていました。

これに対してWUFIは、現実的な気象条件の下での建築部位の熱および湿気性状を非定常で計算します。WUFIを用いると任意の構造を任意の気象条件の下で検証することができ、以下のような知見を得ることができます。

- ・ 建材中の湿気の乾燥時間
- ・ 結露の危険性
- ・ 降雨時の吸水
- ・ 構造の温度性状に湿気を与える影響
- ・ 長期間の変化や改修時の影響

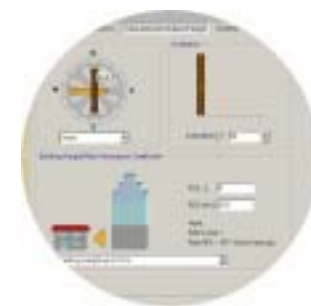
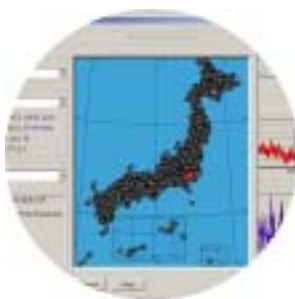
WUFI®はどうやって使うの？

WUFIは操作が直感的に分かりやすく、入力しやすいように工夫された入力フォーマットとなっています。



WUFIは次のように簡単に操作できます：
構造の設定には、必要な数の層を設け、それぞれの層の建材はデータベースから選ぶか、任意のデータを入力します。

建物部位の方位と傾きを指定し、初期温度や初期湿度、また表面に関わる係数を設定します。



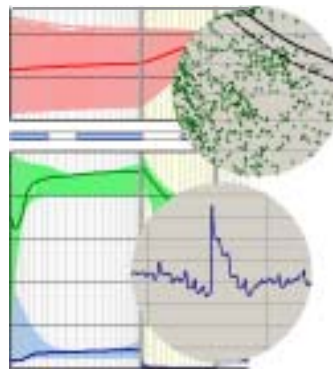
地図上からある地域を選択するか、固有の気象データを指定します。室内気候は、室外気候に応じて決める方法がいくつか用意されています。その他にも、一定の条件を与えたり(空調時)、測定したデータを用いることもできます。

WUFI®でどんな結果が得られるの？

計算結果として、計算期間中の温度や湿気の変動、各層での含水率の変化、表面を通過する熱や湿気の流量などが得られます。

湿気による害の予防は、もはや冬の結露対策だけではありません！WUFIを用いれば、危険な湿気の蓄積や、害が生じそうな温度および湿気の挙動や、カビが発生する危険性などを事前に見積もり、害を防ぐことができます。

WUFIは Windows NT/2000/XP でインストールが可能です。



日本用WUFI®の特徴

日本用 WUFI ではこれまでの WUFI に加えて以下の点がプラスされています。ソフトウェアは CD-ROM で販売いたします。

日本の気象データ

WUFI Pro には日本の気象データとして 7 箇所(札幌市、秋田市、新潟市、東京都、横浜市、宮崎市、那覇市)搭載されています。地域の気象データをオプションでご選択いただけます。また、ソフトご購入後でも気象データのみ追加注文が可能です。

日本の建材データ

WUFIにおける建材データは、随時アップデートされます。日本の建材データについては、(財)建材試験センターにより測定されたものがデータベースに収録されます。

充実した日本語ヘルプ

WUFI にはもともと充実したヘルプが搭載されていますが、日本用 WUFI ではフラウンホーファー建築物理研究所の日本人研究員により作成されたヘルプがあります。翻訳とは異なりわかりやすく使いやすいヘルプですので、ぜひともご活用下さい。

WUFI®をおすすめしたい方

WUFI は研究者や建材メーカー、プランナー、設計事務所、工務店、建設会社、ハウスメーカー、設備会社の方に広くご使用いただけます。

日本用WUFI®のご注文方法

1. イーアイサイト<http://f-ei.jp/> 購入専用フォームもしくは裏面 FAX 注文表にご記入いただき FAX でご送信下さい。
2. ご入金確認後、発送手続きを開始いたします。

振込先口座： 有限会社イーアイ
みずほ銀行神谷町支店
普通 口座番号：8104918